

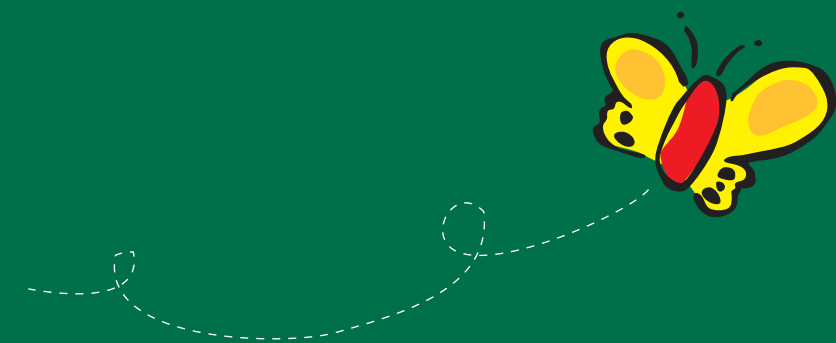


Para hacer una donación y colaborar
como Miembro Adherente contáctanos a
donaciones@fundacionflexer.org
www.fundacionflexer.org

Fundación Natalí Dafne Flexer | de ayuda al niño con cáncer
Mansilla 3125 (C1425BPM) | Tel.:54-11-4825-5333 | Ciudad de Buenos Aires | Argentina



Fundación Natalí Dafne Flexer
de ayuda al niño con cáncer



La Fundación en números:



1.000 familias atendidas por mes
en todos los centros de la Fundación 

50  **medicamentos**
entregados mensualmente

5.000 bolsas de Trueque
entregadas por año 

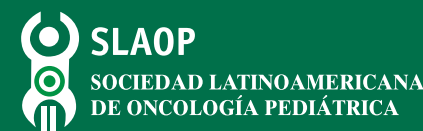
 **+20.000 comidas servidas**
en los últimos 3 años

120 voluntarios
posibilitando la realización
de todas nuestras actividades

Miembro del Comité Ejecutivo



Comité de Organizaciones de ayuda



Fellow de



ASHOKA EMPRENDEDORES SOCIALES

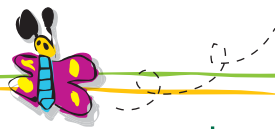
Organización miembro de



Finalista de



Development Marketplace
2007



Un poco de nuestra Historia

Nuestra Fundación fue creada en Noviembre de 1994 por Edith Grynspancholc, en memoria de su hija Natalí para brindar ayuda a los niños con cáncer y sus familias en todo el país. De su paso por distintos tratamientos en el exterior, de sus propias necesidades insatisfechas, y **con el apoyo de un grupo de personas totalmente comprometidas por el afecto y la solidaridad, nació la idea de poner a disposición de los niños enfermos de cáncer y sus familias una serie de actividades y servicios que los ayudaran a enfrentar la enfermedad y a sobrellevar mejor el tratamiento.**

En nuestros comienzos, nos dedicamos a la edición y distribución de libros vinculados con el cáncer infantil. En el año 2000, como consecuencia del crecimiento de la Fundación, tuvimos la posibilidad de contar con nuestra sede propia, lo cual posibilitó un contacto más directo con las familias que se acercaban solicitando ayuda. Ese contacto nos llevó a conocer sus necesidades y las de los Profesionales de la Salud y Hospitales en los que se tratan estos niños.

A partir de allí, teniendo una visión integral de la problemática del cáncer infantil y con el claro y firme objetivo de dar soporte a las necesidades de los niños con cáncer y sus familias, fuimos dando lugar a los distintos Programas que hemos venido sosteniendo y desarrollando.

Esto nos llevó a una etapa de expansión tanto geográfica como programática que nos permitió fortalecer nuestro trabajo en red a nivel nacional, regional e internacional.

Situación en Argentina

En estudios de mortalidad infantil, Buenos Aires muestra los mismos índices que los países desarrollados. Los resultados de estudios realizados en los principales hospitales de Buenos Aires arrojan resultados similares a los de hospitales reconocidos de Europa.

Sin embargo, no ocurre lo mismo en el resto de nuestro país. La cantidad y complejidad de los centros existentes en el interior del país, para la atención de niños con cáncer, resulta insuficiente, y, como consecuencia de esta situación, el diagnóstico y acceso al tratamiento en tiempo y forma se ven seriamente dificultados. (*)

(*) *The Lancet Oncology 2002*

Situación de las familias

La problemática del cáncer infantil es impactante y compleja. Y es difícil imaginar las situaciones que se plantean cotidianamente. Abordarlas en forma integral requiere un enfoque multidisciplinario dedicado a cubrir las necesidades que se presentan en cada familia.

Cuando a un niño se le diagnostica cáncer y debe comenzar el tratamiento, toda la familia se ve afectada. Es por ello que en nuestro centro nos interesamos por dar soporte a todos los miembros de la familia y a todas aquellas personas cercanas al niño enfermo. Los hermanos, los abuelos, tíos, primos... todos y cada uno tienen su lugar, su forma y sus necesidades de ayudar.

**Los niños con cáncer necesitan toda la ayuda posible.
Ellos y sus familias atraviesan una difícil situación
que requiere una respuesta rápida y eficiente para poder superarla.**

Nuestra Misión

Promover el acceso del niño enfermo de cáncer al tratamiento adecuado en tiempo y forma y brindar, a él y a su familia, las mejores condiciones de soporte y cuidado.

Nuestro compromiso

Lograr que todos los niños con cáncer tengan acceso al tratamiento adecuado más allá de su condición socio-económica y su lugar de residencia.

Nuestros principios

- › Foco en la misión
- › Abordaje integral
- › Equidad
- › Soluciones estructurales
- › Sostenibilidad de los programas
- › Transparencia
- › Innovación
- › Eficiencia
- › Mejora continua
- › Trabajo en red

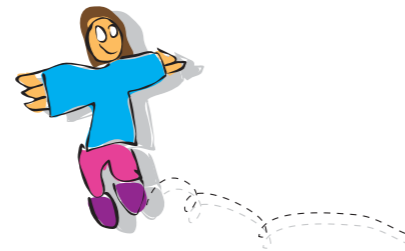
Contribuciones



Programas y servicios

- › Contención emocional
- › Asistencia social y apoyo al tratamiento
- › Programa de manejo de dolor y procedimiento
- › Desarrollo Social
- › Advocacy
- › Recreación
- › Informativo Educativo
- › Becas de capacitación e investigación a profesionales
- › Obras de infraestructura y equipamiento en hospitales
- › Asesoramiento y capacitación a organizaciones de ayuda

Todos nuestros programas y servicios son **gratuitos** y muchos requieren de **dinero en efectivo** para ser cubierto. **Tu colaboración es clave para continuar con nuestra misión.**



Nuestros espacios



1

Sede Central (2000 nueva sede). Ubicada frente al Hospital de Niños Ricardo Gutiérrez, cuenta con una sala de juegos y computación, y talleres creativos para niños y padres. Ofrecemos desayuno, almuerzo y merienda.

2



Sede Casa Cuna (1997).

Tenemos a cargo la coordinación de la sala de juegos perteneciente al Servicio de Hemato-Oncología del Hospital Pedro de Elizalde.

"El juego ayuda a los chicos elaborar situaciones traumáticas y angustiantes, redescubrir sus propios recursos, interactuar con otros, y expresar sus miedos y enojos, en un ámbito de distensión que les permite divertirse, reír y disfrutar conservando su lugar de niño mas allá de la enfermedad"

3



Sede Hospital Posadas (2002).

Tenemos a cargo la sala de Juegos que funciona en el sector de internación de Hemato-Oncología del Hospital.



4

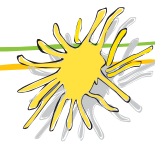
Sede Tucumán (2005).

Desarrollamos actividades en la Sala de Recreación que funciona en el Servicio de Hemato-Oncología del Hospital del Niño Jesús, en San Miguel de Tucumán.

5

Consultorios externos Infectología (2008-09).

Iniciamos la construcción de Consultorios Externos en el Servicio de Infectología del Hospital de Niños Ricardo Gutiérrez. Esta obra permitirá mejorar el tratamiento y la calidad de vida de muchos niños con Cáncer, HIV-Sida, y otras patologías.



Nuestros libros informativos

La información forma parte de la terapéutica y permite a la familia tomar un rol activo durante el tratamiento de su hijo.

El conocimiento de la familia sobre temas relativos al cáncer puede ayudar a un mejor acompañamiento y contención del niño enfermo y puede ayudar a disminuir considerablemente los riesgos del paciente a lo largo del tratamiento.

Los libros se puede solicitar a través de nuestra web, fax, carta o telefónicamente y se entregan gratuitamente en Argentina y Latinoamérica a:

- › Padres o familiares.
- › Profesionales de la salud (enfermeros, médicos, psicólogos, acompañantes terapéuticos, asistentes sociales).
- › Profesionales de la educación (maestros de grado, hospitalarios, domiciliarios, psicopedagogos).
- › Hospitales donde atienden pacientes oncológicos pediátricos, a través de carta o Fax, indicando cantidad de niños en tratamiento.

Hasta el momento se editaron 18 libros diferentes:

- 1› Días de hospital
- 2› Hablando con su hijo sobre el cáncer
- 3› Cáncer infantil (Diagnóstico y tratamiento)
- 4› Cuando tu hermano o hermana tiene cáncer
- 5› Aspectos emocionales del cáncer en niños y adolescentes
- 6› Alimentación
- 7› Hablando de tu enfermedad
- 8› Pinchazos y punciones
- 9› Cuidar a un niño enfermo en casa
- 10› Leucemia
- 11› Higiene
- 12› Catéteres
- 13› Radioterapia
- 14› Analgésicos
- 15› Escolaridad del niño con cáncer
- 16› Retinoblastoma
- 17› Boletín de Recursos Oncológicos Pediátricos (R.O.P)
- 18› Recomendaciones de la S.I.O.P.

